

## КАДАСТРОВЫЙ ПАСПОРТ помещения

Лист № 1 , всего листов 2

Дата 10 ноября 2010

Кадастровый номер \_\_\_\_\_

Инвентарный номер (ранее присвоенный учетный номер) 50:401:386:010005130:0001:20015

### 1. Описание объекта недвижимого имущества

1.1. Кадастровый номер здания (сооружения), в котором расположено помещение  
--

1.2. Этаж (этажи), на котором расположено помещение

1,2 (Надземные этажи),  
промежуточный этаж

1.3. Общая площадь помещения 493,7 кв.м.

1.4. Адрес (местоположение):

Субъект Российской Федерации	Новосибирская обл.	
Район	--	
Муниципальное образование	тип	городской округ
	наименование	город Новосибирск
Населенный пункт	тип	город
	наименование	Новосибирск
Улица (проспект, переулок и т.д.)	тип	проспект
	наименование	Красный
Номер дома	13	
Номер корпуса	--	
Номер строения	--	
Литера	XV	
Номер помещения (квартиры)	--	
Иное описание местоположения	--	

1.5. Назначение помещения нежилое  
(жилое, нежилое)

1.6. Вид жилого помещения в многоквартирном доме  
(комната, квартира)

1.7. Кадастровый номер квартиры, в которой расположена комната  
--

1.8. Номер помещения на поэтажном плане  
1-4 (1 этаж), 2-32 (2 этаж),  
1-3 (промежуточный этаж)

1.9. Предыдущие кадастровые (условные) номера объекта недвижимого имущества:  
--

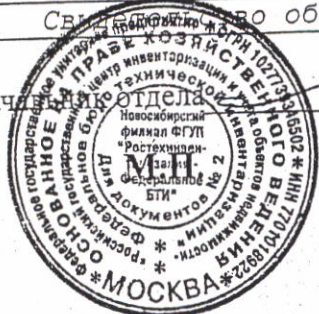
1.10. Примечание: Сведения об ограничениях (обременениях) зарегистрированных на 1 января 1999 г.: отсутствуют. Паспорт составлен по состоянию на 17/09/1997

1.11. Новосибирский филиал ФГУП «Ростехинвентаризация - Федеральное БТИ»

Сведения об аккредитации от 27.10.2007 № 000406  
(наименование органа или организации)

Нач. отдела \_\_\_\_\_  
(подпись)

С.А. Кузнецов  
(инициалы, фамилия)



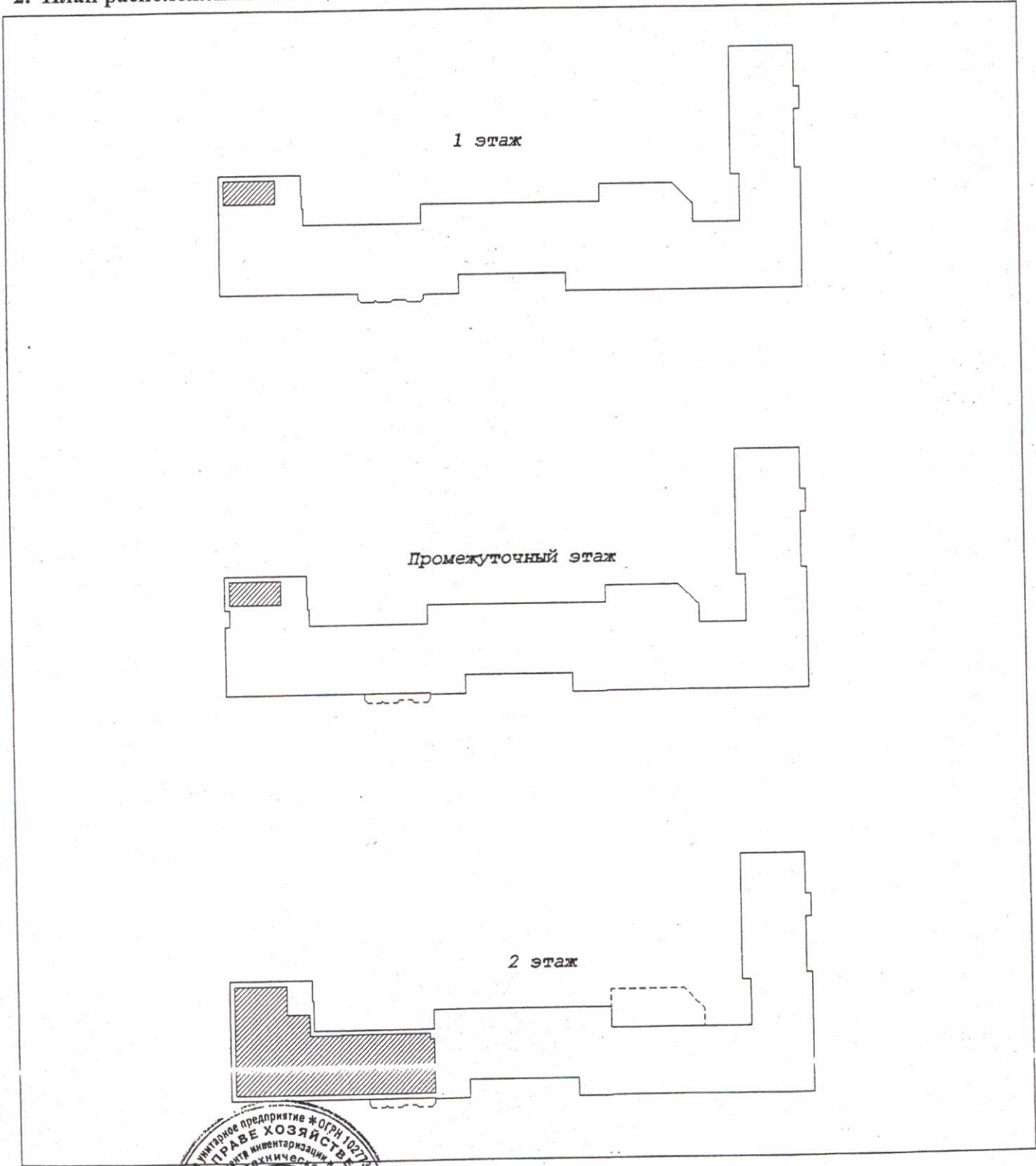
КАДАСТРОВЫЙ ПАСПОРТ  
помещения

Лист № 2 , всего листов 2

Кадастровый номер \_\_\_\_\_

Инвентарный номер (ранее присвоенный учетный номер) 50:401:386:010005130:0001:20015

2. План расположения помещения на этаже



Масштаб 1:

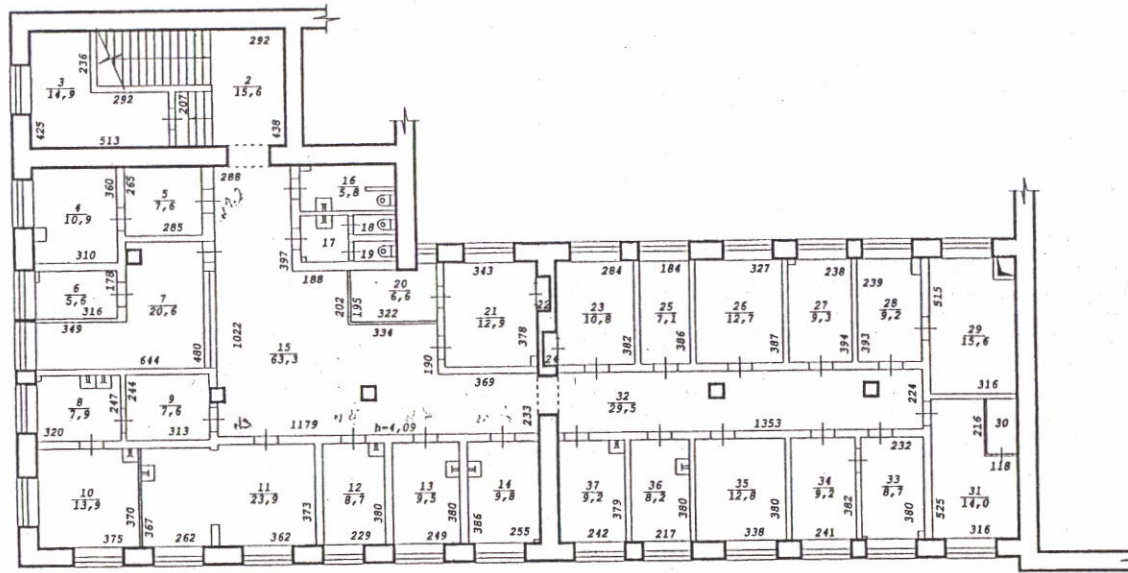
Начальник \_\_\_\_\_



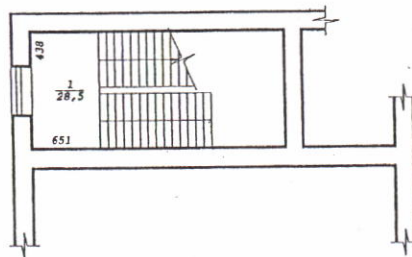
(подпись)

Рыбалко Т.Т.  
(инициалы, фамилия)

## Фрагмент плана 2 этажа



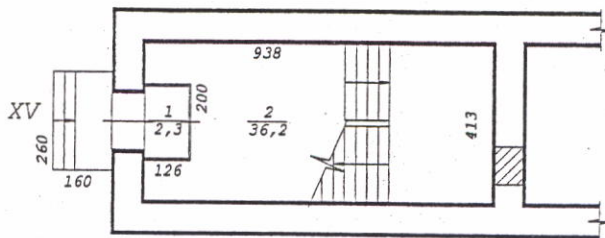
## Фрагмент плана лестничной клетки



Фотометрический план по масштабности  
на " 29 " 11 2004 года

<b>Фил.ал ФГУП "Ростехинвентаризация" по Новосибирской области</b>		
Лист № 1	Постажный план на строение лит. <u>XV</u> ул. <u>Красный проспект № 13</u> г.Новосибирск	M1:200
Дата	Исполнитель	Ф.И.О.
29.11.0	инж. -инв.	Лоч О.У.
	Инж.бригад.	Балашова Л.А.
	Рук. группы	Гребнева Е.Т.

# Фрагмент плана 1 этажа



Филиал ФГУП "Ростехинвентаризация" по Новосибирской области			
Лист № 1	Поэтажный план на строение лит. <u>XV</u> ул. <u>Красный проспект</u> № <u>13</u> г.Новосибирск		M1:200
Дата	Исполнитель	Ф.И.О.	
29.11.04	инж. -инв.	Лоч О.У.	<i>[Signature]</i>
	Инж. бригад.	Балашова Л.А.	
	Рук. группы	Гребнева Е.Т.	

29

11

04

## Экспликация

### к поэтажному плану здания (строения)

*Красный проспект № 13*  
Адрес (месторасположение) здания (строения)

Дата записи и литер по плану	Этаж	Номер по плану	Назначение частей помещения	Формула подсчета площади по внутреннему обмеру	Площадь по внутр. обмеру в кв. м						Итого по этажу строения	Самовольно возвед. или переоборуд. площадь	Высота помещений по внутреннему обмеру	
					Лечебно-санитарн.									
					Площадь помещений	в т.ч. полезная	Площадь помещений	в т.ч. полезная	Площадь помещений	в т.ч. полезная				
1	2	3	4	5	6	7	8	9	10	11	12	13	14	
29.11.04														
XV	1	1	Тамбур	1,22×1,88	2,3									
		2	Л/клетка	9,38×4,13- 1,26×2,0	36,2									
			<b>Итого по 1 этажу лит. XV</b>		<b>38,5</b>						<b>38,5</b>			

Примечание: Надписание наименования пустых граф производится при заполнении экспликации по назначению помещения

## Экспликация к поэтажному плану здания (строения)

Красный проспект № 13

Адрес (месторасположение) здания (строения)

Дата записи и литер по плану	Этаж	Номер по плану	Назначение частей помещения	Формула подсчета площади по внутреннему обмеру	Площадь по внутр. обмеру в кв. м						Итого по этажу строения	Самовольно возвед. или переоборуд. площадь	Высота помещений по внутреннему обмеру	
					Лечебно-санитарн.									
					Площадь помещений	в т.ч. полезная	Площадь помещений	в т.ч. полезная	Площадь помещений	в т.ч. полезная				
1	2	3	4	5	6	7	8	9	10	11	12	13	14	
29.11.04														
XV	2	1	Л/клетка	6,51×4,38	28,5									4,09
		2	Л/клетка	2,92×4,38+	15,6									
				2,07×1,38										
		3	Гардероб	4,25×5,13-	14,9	14,9								
				2,36×2,92										
		4	Кабинет	3,1×3,60-	10,9	10,9								
				0,52×0,44										
		5	Коридор	2,85×2,65	7,6	7,6								
		6	Кабинет	3,16×1,78-	5,6	5,6								
				0,15×0,42										
		7	Регистратура	6,44×4,80-	20,6	20,6								
				2,88×3,49-										
				0,45×0,50										
		8	Кабинет	3,2×2,47-	7,9	7,9								
				0,17×0,2										
		9	Коридор	3,13×2,44	7,6	7,6								
		10	Кабинет	3,7×3,75	13,9	13,9								
		11	Кабинет	3,62×3,73+	23,9	23,9								
				2,73×0,3+										
				2,62×3,67										
		12	Кабинет	2,29×3,80	8,7	8,7								
		13	Кабинет	2,49×3,80	9,5	9,5								
		14	Кабинет	3,86×2,55-	9,8	9,8								
				0,12×0,2										
		15	Коридор	2,33×3,69+	63,3	63,3								
				3,34×4,23+										
				1,88×6,25+										
				10,22×2,88-										
				0,31×0,6-										
				0,62×0,62										
		16	Сан/узел	3,49×1,73-	5,8	5,8								
				1,09×0,15-										
				0,43×0,17										

Примечание: Надписание наименования пустых граф производится при заполнении экспликации по назначению помещения.

Дата записи и литер по плану	Этаж	Номер по плану	Назначение частей помещения	Формула подсчета площади по внутреннему обмеру	Площадь по внутр. обмеру в кв. м						Итого по этажу строения	Самовольно возвед. или переоборуд.	Высота помещений по внутреннему обмеру	
					Лечебно-санитарн.									
					Площадь помещений	в т.ч. полезная	Площадь помещений	в т.ч. полезная	Площадь помещений	в т.ч. полезная				
1	2	3	4	5	6	7	8	9	10	11	12	13	14	
29.11.04														
XV	2	17	Сан/узел	1,78x1,72- 0,21x0,2	3,0	3,0								4,09
		18	Сан/узел	1,53x0,78	1,2	1,2								
		19	Сан/узел	1,5x0,71	1,1	1,1								
		20	Кабинет	1,95x3,22+ 0,27x1,04	6,6	6,6								
		21	Кабинет	3,43x3,78- 0,39x0,24	12,9	12,9								
		22	Шкаф	1,07x0,45	0,5	0,5								
		23	Кабинет	2,84x3,82	10,8	10,8								
		24	Шкаф	0,5x1,21	0,6	0,6								
		25	Кабинет	1,84x3,86	7,1	7,1								
		26	Кабинет	3,27x3,87	12,7	12,7								
		27	Кабинет	2,38x3,94- 0,3x0,2	9,3	9,3								
		28	Кабинет	3,93x2,39- 0,62x0,34	9,2	9,2								
		29	Кабинет	5,15x3,16- 0,83x0,78	15,6	15,6								
		30	Подсобное	2,15x1,11	2,4	2,4								
		31	Кабинет	5,25x3,16- 2,16x1,18	14,0	14,0								
		32	Коридор	13,53x2,24- 0,62x0,62x2	29,5	29,5								
		33	Кабинет	3,8x2,32- 0,3x0,23- 0,2x0,1	8,7	8,7								
		34	Кабинет	2,41x3,82	9,2	9,2								
		35	Кабинет	3,38x3,80	12,8	12,8								
		36	Кабинет	3,8x2,17	8,2	8,2								
		37	Кабинет	2,42x3,79	9,2	9,2								
			Итого по 2 этажу лит. XV		438,7	394,6						438,7		
			Итого по лит. XV		477,2	394,6						477,2		

